



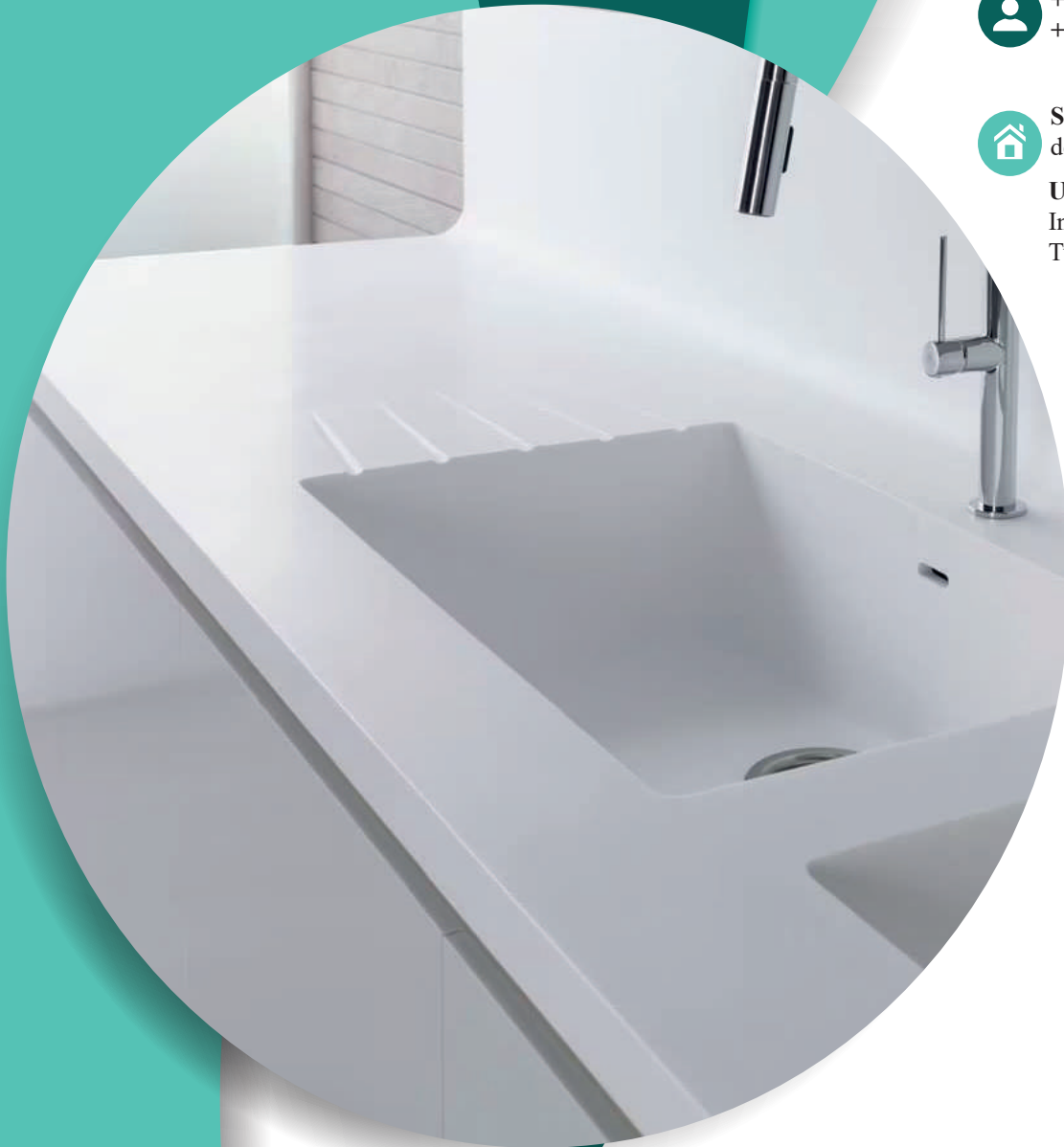


 archi@acsolidsurface.com.tn
commercial@acsolidsurface.com.tn

 +00 216 29 333 928
+00 216 27 330 721

 **Siège** : 03 Rue Plutarque Jardin
de Carthage

Usine : 65, Rue Béja Zone
Industrielle Meghira 2, Fouchena
Tunis



**Les essentiels à savoir
sur votre
plan de travail**



Le plan :

C'est la partie horizontale et fonctionnelle qui se décompose principalement de trois éléments : l'évier avec le robinet, la plaque de cuisson et la zone de travail.

La crédence :

Se distingue par sa position verticale et sa largeur est généralement comprise entre 5 cm et 60 cm.

Sa fonction principale est d'agir comme une barrière contre l'humidité afin de protéger le mur et les éléments inférieurs de la cuisine. Elle joue aussi un rôle esthétique en harmonie avec le design global de la cuisine.

Le congé d'angle :

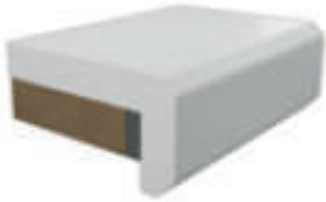
C'est la transition courbée entre la surface horizontale du plan et la crédence. Il sert à faciliter le nettoyage des coins. Le congé d'angle est l'élément exclusif des plans de travail en solid surface par rapport aux autres alternatives.

Le bord :

C'est le champ du plan de travail. Il contribue à l'aspect esthétique global de l'espace de travail en fournissant une finition soignée et en ajoutant une touche de style à la conception de la cuisine. Il a aussi un rôle de protection des éléments inférieurs contre l'humidité.

Types de bords :

La diversité de types de bords dans les plans de travail des cuisines reflète une approche qui tient compte à la fois des préférences esthétiques et des exigences pratiques du quotidien.



(01)



(02)



(03)



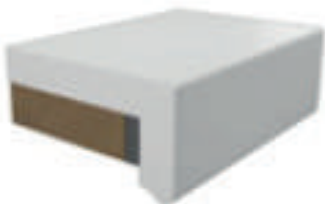
(04)



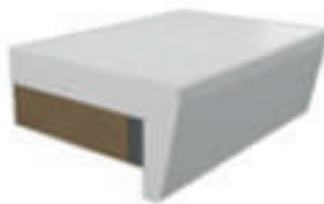
(05)



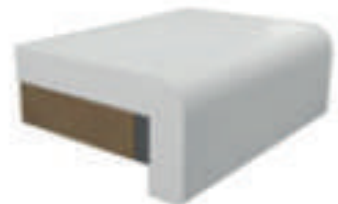
(06)



(07)



(08)



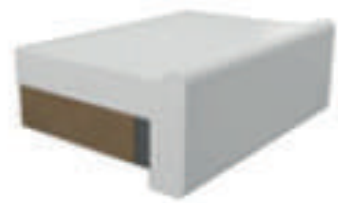
(09)



(10)



(11)



(12)

Réservation évier :

Pour le plan de travail en solid surface, il est possible d'intégrer un évier en inox (ou autre matériau) et dans ce cas, nous réservons l'emplacement de cet évier, sa position et ses dimensions.



Évier intégré :

C'est une solution très répandue dans les cuisines contemporaines, elle permet d'obtenir des surfaces uniformes et une continuité visuelle avec un aspect moderne et épuré. Il offre également une grande flexibilité en terme de taille et de forme vu la possibilité de fabrication sur mesure.



Évier de ferme :

Se distingue par son devant exposé qui dépasse légèrement le niveau des éléments bas de la cuisine. Il apporte une touche de charme rustique et se distingue par son esthétique intemporelle.

Il est disponible dans une variété de formes et de tailles.



Rainurage d'évier :

C'est une caractéristique qui facilite le drainage de l'eau ce qui maintient le plan de travail sec et propre. Il joue aussi un rôle esthétique offrant à la fois style et praticité au plan.



Decaissé :

C'est une zone enfoncée ou abaissée par rapport à la surface du plan. Il offre un aspect personnalisé et peut potentiellement améliorer le drainage de l'eau.



Couverture évier

C'est un accessoire de design qui crée aussi un espace de travail supplémentaire.



Réservation plaque à feu à fleur

Intégrée dans le plan de travail, elle offre une transition fluide entre le plan de travail et la zone de cuisson avec une apparence uniforme et épurée.

Pose plat inox

C'est une option à la fois élégante et fonctionnelle qui se manifeste comme une barrière physique aidant à réduire les risques des chocs thermiques sur le plan.



Planche de découpe

C'est une composante primordiale dans la cuisine. Elle permet de protéger le plan de travail contre les éraflures causés par l'utilisation quotidienne des couteaux et contre les chocs thermiques.



C'est quoi le Solid Surface (Corian) ?

Le solid surface (Corian) est une pierre de synthèse qui transcende les normes conventionnelles du monde de l'architecture et du design. Grâce à sa polyvalence et ses caractéristiques , il est à la fois pratique, esthétique et durable .

Caractéristiques :



Non poreux



Sans joints



Thermoformable



Alimentaire



Antibactérien



Résistant aux produits
chimiques



Facile à nettoyer



Écologique

Secteurs :



Logements



Locaux & Bureaux



Hôtels



Restauration



Batiments
Public



Santé



Design



Transport

Applications :



Plans de cuisine



Équipements
salle de bain



Revêtement mural
intérieur & extérieur



Bureaux &
Comptoirs